

СПЕЦИФИКАЦИЯ
контрольно-измерительных материалов
для проведения годовой контрольной работы по музыке за курс 2 класса

1. Назначение КИМ

КИМ для проведения годовой контрольной работы по музыке в рамках промежуточной аттестации позволяют осуществить оценку качества освоения обучающимися программы по предмету и предназначены для диагностики достижения планируемых результатов – предметных умений.

2. Документы, определяющие содержание КИМ

КИМ годовой контрольной работы разработаны в соответствии с Федеральным законом от 29.12.2012 № 273-ФЗ «Об образовании в Российской Федерации» и приказом Минобрнауки России от 06.10.2009 № 373 «Об утверждении и введении в действие федерального государственного образовательного стандарта начального общего образования» (в редакции приказов от 26.11.2010 № 1241, от 22.09.2011 № 2357, от 18.12.2012 № 1060, от 29.12.2014 № 1643, от 31.12.2015 № 1576), приказом Минобрнауки России от 19.12.2014 № 1598 «Об утверждении федерального государственного образовательного стандарта начального общего образования обучающихся с ограниченными возможностями здоровья», ООП НОО и АООП НОО, УМК «Школа России».

3. Характеристика структуры и содержания работы

Годовая контрольная работа направлена на проверку практического освоения основных начальных знаний по музыке, формирование умений решать учебно-познавательные и учебно-практические задачи средствами предмета.

Годовая контрольная работа представлена в двух вариантах.

Годовая контрольная работа состоит из трех частей, которые различаются по форме и количеству заданий, уровню сложности.

Работа состоит из 12 заданий, среди которых:

- 1) 3 задания – задания с выбором ответа (далее – ВО), к каждому из которых приводится три-четыре варианта ответа, из которых верен только один.
- 2) 6 заданий – задания с кратким ответом (далее – КО).
- 3) 2 задания - задания на соотношение произведения (СО).
- 4) 1 задание - задание на расширение кругозора в области музыкально-творческой деятельности, далее (РО).

Распределение заданий КИМ по уровням сложности

Уровень сложности заданий	Количество заданий	Максимальный первичный балл	Процент максимального первичного балла за всю работу, равного 25
Базовый	11	22	88
Повышенный	1	3	12
Высокий	–	–	–
Итого	12	25	100

4. Время выполнения работы - 1 урок, 40 минут.

5. Дополнительное оборудование: музыкальный центр

6. Система оценивания выполнения отдельных заданий и работы в целом

Максимальный балл за выполнение годовой контрольной работы по музыке равен 25.

Каждое правильно выполненное задание А1, А3, А6, А8, В1-2 оценивается 1 баллом. Задание считается выполненным верно, если выбранный учащимся номер ответа совпадает с эталоном.

Задание А2, А9 оценивается 3 баллами, а А4 и А5 оцениваются 4 баллами (по 1 баллу за правильно установленное соответствие).

Задание А7 оценивается 2 баллами, если учащийся правильно определили лишний инструмент и объяснил причину выбора; 1 баллом, если правильно определил лишний инструмент, не дал пояснение; 0 баллов – выбор неверный, нет объяснения.

Правильное выполнение задания С1 оценивается 3 баллами. Задание считается выполненным верно, если ученик записал полный правильный ответ в соответствии с эталоном. Если допущена одна ошибка, выставляется 2 балла; если допущены две ошибки – 2 балла; 3 ошибки – 1 балл; 4 и более ошибок – 0 баллов.

Выполнение учащимся работы в целом определяется суммарным баллом, полученным по результатам выполнения всех заданий работы.

Первичный балл	Отметка	Уровень
21 – 25	«5»	высокий
15 – 20	«4»	повышенный
7 – 14	«3»	базовый
0 – 6	«2»	низкий

7. План годовой контрольной работы по музыке

Разделы содержания программы	Проверяемые умения	Уровень сложности	Тип задания	Максимальный балл за выполнение задания
«Музыкальная прогулка»				
А1	Узнавать изученные музыкальные произведения	Б	ВО	1
А2	Определять музыку различных жанров, знать жанровую основу в пройденных музыкальных произведениях	Б	КО	3
А3	Знать особенности музыкальной грамоты (пауза)	Б	КО	1
А4	Узнавать изученные музыкальные произведения и называть имена их авторов	Б	СО	4
А5	Уметь ассоциировать композитора с его произведением	Б	СО	4
А6	Узнавать изученные музыкальные произведения и называть имена их авторов	Б	КО	1
А7	Иметь представление об инструментах симфонического, камерного, духового, эстрадного, джазового оркестров, оркестра русских народных инструментов	Б	РО	2
А8	Знать особенности звучания оркестров и отдельных инструментов	Б	КО	1
А9	Сравнивать музыкальные произведения разных форм и жанров	Б	ВО	3
В1	Иметь представление об инструментах симфонического оркестра и оркестра русских народных инструментов	Б	ВО	1
В2	Знать особенности нотной грамоты (скрипичный ключ, нотный стан)	Б	КО	1
С1	Знать особенности нотной грамоты (расположение нот в объеме первой-второй	П	КО	3

	октав)			
ИТОГО				25

Примечание: Б – базовый, П – повышенный, ВО – выбор ответа, КО - краткий ответ, РО – развернутый ответ.

Контрольная работа по музыке

Ф.И.ученика _____ 2 класс _____

Вариант 0

Часть А

А1. Какое слово пропущено в поэтической строчке «В лесу родилась..., в лесу она росла» из песни? Обведи букву ответа

- а) девочка б) ёлочка в) мамочка

А2. Определить жанр (назвать одним словом)

- а) Музыка чёткая, энергичная, бодрая - это... _____
 б) Музыка мелодичная, протяжная, певучая – это... _____
 в) Музыка подвижная, лёгкая, ритмичная – это... _____

А3. Продолжи фразу: «Если пауза звучит, значит музыка... _____»

А4. Соединить фамилии с именами

- | | |
|---------------|-----------|
| 1) Чайковский | а) Эдвард |
| 2) Рахманинов | б) Людвиг |
| 3) Бетховен | в) Пётр |
| 4) Григ | г) Сергей |

А5. Соединить названия произведений с именами композиторов стрелочкой.

- | | |
|-----------------------------------|-----------------------|
| 1. Лунная соната | а) Чайковский |
| 2. Сюита «Пер Гюнт» | б) Римский – Корсаков |
| 3. Опера «Сказка о Царе -Салтане» | в) Бетховен |
| 4. «Детский альбом» | г) Григ |

А6. Какой фрагмент из сюиты «Пер Гюнт» Э.Грига сейчас прозвучал?

- а) «Песня Сольвейг»
 б) «В пещере Горного Короля»
 в) «Танец Анитры»

А7. Какой инструмент лишний? Зачеркни, и ответь почему?



A8. К какой группе относятся инструменты. Допиши



A9. Найди пару и покажи стрелочками:

- | | |
|---------------|------------|
| а) фортепиано | 1) дирижёр |
| б) оркестр | 2) пианист |
| в) куплет | 3) припев |

Часть В

B1. Какой музыкальный инструмент не входит в состав оркестра русских народных инструментов? Обведи букву



А



Б



В

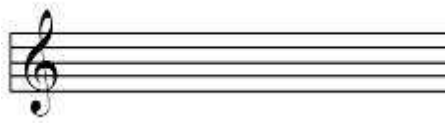


Г



Д

B2. Как называется ключ, которым открывается музыка? Допиши в строке.



Часть С

C1. Прочитай и запиши зашифрованные слова, заменяя названия нот на слоги



Ответы

Вариант 0

Вопросы	Ответы
1	Б) ёлочка
2	А) марш Б) песня В) танец
3	Молчит
4	1В; 2Г; 3Б; 4А
5	1В; 2Г; 3Б; 4А
6	В (танец Анитры)
7	Скрипка (струнно-смычковая группа), а остальные ударные.
8	Медно-духовые
9	А-2; Б-1; В-3
10	Г- труба
11	Скрипичный
12	Дом, река, доктор, соль, синица, Россия